



Get wings to fly

www.jl-acad.com



HJLA

SBC 姫路日本語学院

SBC Himeji Japanese Language Academy





校長：岸本 美一

Philosophy

"Get wings to Fly"

私たちはこの学校で学んだ日本語力や知識・経験を両翼とし、学生が夢や目標に向かって、志高く羽ばたけるよう、日々学生に向き合っています。母国を離れ、日本に大きな夢を持ってやってくる学生一人ひとりに寄り添って、その夢を具現化したいー そんな思いで学校作りをしています。



What is SBC?

“School of Borderless Communication”

私たちは、あらゆる人が自分らしく活躍できるボーダレスな社会を目指しています。SBC姫路日本語学院ではイベントや奉仕活動などを通して、地域の方と触れ合いながら、日本文化や日本語を身に付けることができます。姫路在住の外国人はまだ比較的少なく、本気で日本語力を身に付けたい人には最適の環境です。



Why Himeji?

兵庫県姫路市は、雄大な山があり、豊かな海があり、活気あふれる街があり、歴史ある遺産があり、日本らしい美しい風景に出会える地域です。また、気候が温暖で、交通の便も発達しているため、安心・安全で暮らしやすい地域です。姫路城をはじめ、動物園・水族館・美術館など魅力的なスポットが盛りだくさんです。

Access



SBC姫路日本語学院
HJLA SBC Himeji Japanese Language Academy



Points

- ☑ 「話す・聞く・読む・書く」の四技能をバランス良く学ぶ
- ☑ 「自分を伝える力・語り合う対話力」重視の、「心がつながる日本語」が身につく
- ☑ 初級からJLPT・EJU対策を盛り込んだ授業
- ☑ 希望者には別にJLPT・EJU対策講座を開講
- ☑ 進学説明会・オリエンテーションを実施
- ☑ 担任制によるきめ細かな指導
- ☑ 随時進路相談可

Course

このコースは1年、1年6か月又は2年の間日本語を学ぶコースです。進学や日本語能力試験対策など、学生のニーズに応えられる授業内容や語学習得以外にも日本文化を体験できるプログラムが特徴です。

Study Period & Proficiency Level

Level	初級	初中級	中級		上級			
	1	2	3	4	5	6	7	8
JLPT	N5	N4	N3		N2		N1	
OPI(目安)	初級-上 から 中級-下	中級-中	中級-上 から 上級-下		上級-中		上級-上	
Period	0-3	4-6	7-9	10-12	13-15	16-18	19-21	22-24

Guidance for advancement to higher education

進学説明会 / 進学オリエンテーション
EJU対策/JLPT対策 / 豊富な資料 / 進学相談



Japan Cultural Experience Programs

日本の伝統文化や武道、観光、食、遊びといった様々な「日本を体感できる」プログラムの一部をご紹介します

武道	柔道の技、空手の型などを見学・体験します	
書道	筆や硯の使い方、座右の銘や季節の言葉を学びながら作品を作ります	
茶道	自分で茶筌を使って美味しいお抹茶を点ててみましょう	
生花	季節の花を生けることで、日本の四季や文化を学びます	
折り紙・切り紙	一枚の紙から植物や動物など折り上げます	
着物・浴衣	日本古来の衣服である着物や浴衣を着てみましょう	
お花見	校舎横の運河公園や姫路城の桜は必見です	
紅葉狩り	書写山、好古園など、紅葉する景色を楽しみます	
座禅	心身を落ちつけ、心と向き合う静かなひと時を過ごしてみませんか	
陶芸	世界に一つしかない器作りに挑戦しましょう	
和食	ユネスコ無形文化遺産「和食」を姫路で活躍する和食のプロから学びます	
居酒屋体験	レストランやバーとも違う日本独特の居酒屋で食文化を体験	
播州弁講座	姫路のある播州地域の方の話す言葉、方言を学び交流しましょう	
お城掃除	地域の方々と交流を深めながら姫路城をきれいにします	
ボーリング	世界中の誰もが楽しめるアクティビティでクラスメイトと楽しめます	
カラオケ	日本の歌から、世界で流行の歌まで、文化交流イベントです	
アニメ	ポップカルチャーを通して日本の魅力を再発見！	
コスプレ	忍者や戦国武将などのコスプレをしてみませんか	
ホームステイ	日本人の日常生活の中の文化や習慣を実体験できます	

Life in Japan

8:00	起床
8:15	朝ごはん
8:30	登校
9:00~12:15	授業
13:00	昼ごはん
15:00~19:00	アルバイト
19:30	晩ごはん
20:00	帰宅
21:00	自習
23:00	就寝



Annual events

姫路のイベント	学校イベント
姫路城好古園 夜桜会 姫路城 観桜会	4月 入学式 / お花見 / 健康診断
姫路お城まつり	5月 防災センター BBQ
姫路ゆかたまつり	6月 日本語能力試験
姫路みなと祭(花火大会)	7月 文化体験 / 交通安全教室
家島ぼうぜペーロンフェスタ	8月 夏休み
姫路城好古園 観月会	9月 期末試験
好古園 紅葉会	10月 入学式 / 健康診断
書写山もみじまつり	11月 防災センター / 文化体験
師走大祓式	12月 日本語能力試験 / 冬休み 交通安全教室
歳旦式	1月 書初め / 成人式
姫路城マラソン	2月 校外学習
	3月 期末試験 / 卒業式 / 春休み

Information about the area around the school



Dormitory

学校の徒歩圏内に学生寮を用意しています。
生活に必要な備品一式が揃っています。



AC



refrigerator



Washing machine

設備：エアコン、冷蔵庫、洗濯機、炊飯器、
電子レンジなど。WIFI完備。



microwave



rice cooker



WIFI

Scholarship

成績や出席率のよい学生には**奨学金給付型**制度を用意しています。日本語の上達
合い、学習目標、出席率を考慮して、学内で選考が行われます。学生数名に対して
学期毎に支給されます。奨学金給付型の受給には、以下の条件を満たすことが
必要です。

【成績優秀賞】

- ✓ 留学ビザで来日している
- ✓ 授業を担当している全ての教員が推薦できる(授業態度や成績)
- ✓ 授業の出席率が95%以上である
- ✓ 選考のために、日本語で作文が書ける
- ✓ 奨学金受給者選考の面接を受けられる

【皆勤賞】

- ✓ 留学ビザで来日している
- ✓ 授業を担当している全ての教員が推薦できる(授業態度や成績)
- ✓ 授業の出席率が100%以上である
- ✓ 選考のために、日本語で作文が書ける
- ✓ 奨学金受給者選考の面接を受けられる

【日本語能力試験N1・N2合格奨励金】

- ✓ 在学期間中に日本語能力試験N1、N2に合格した
- ✓ 授業の出席率が90%以上である
- ✓ 試験の合格証明書が提出できる

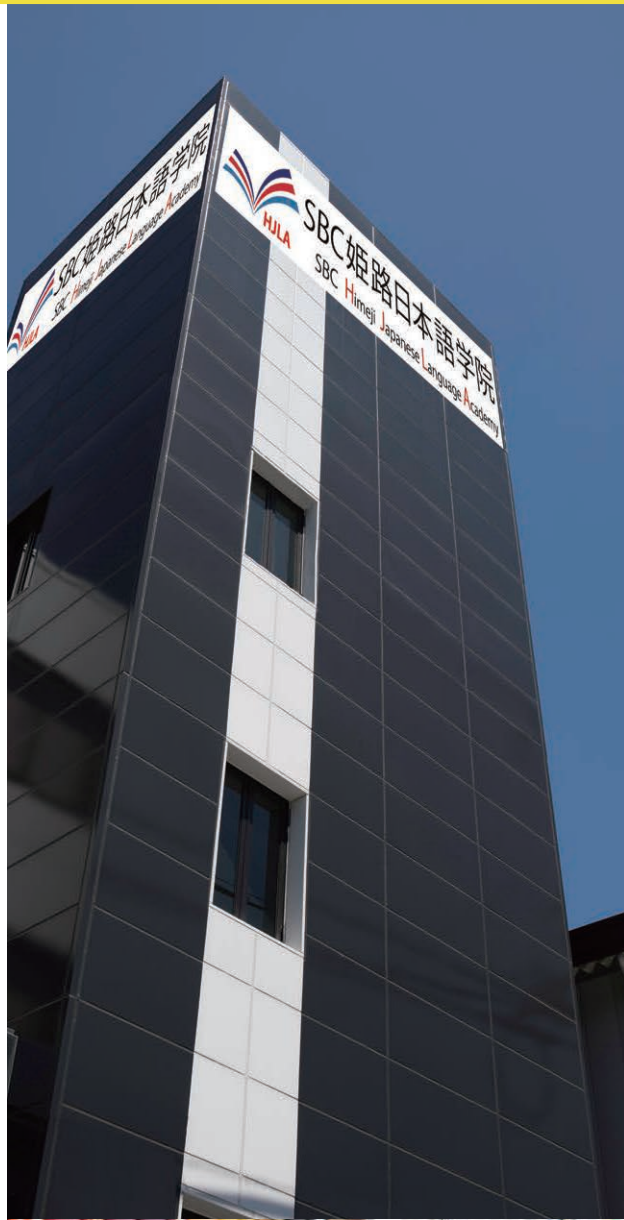
※この他に、学外の奨学金も案内できます。詳細はお問合わせください。

Insurance

在留資格「留学」の学生は必ず国民健康保険に加入しなければなりません。
この保険は、病気やけがをしたときに治療費の70%をカバーしてくれます。
国民健康保険は学生が自分で支払わなければなりません。
また、国民健康保険でカバーできない、残りの30%の治療費を補償してくれる
留学生向けの保険に加入します。この保険料は学費と一緒に請求します。

Medical check up

学生は入学後、健康診断を受けなければなりません。



Q & A

Q. 授業は全て日本語ですか？

A. 基本的には全て日本語で行います。
国内外での教授経験を持つ教師がイラストやボディー
ランゲージを使い、分かりやすく教えます。

Q. 午前と午後にクラスがありますが、
どちらか選べますか？

A. いいえ。午前か午後コースかは入学前にレベルチェック
テスト(筆記・口頭)により、クラスを決定します。

Q. アルバイトはできますか？

A. 入国管理局の資格外活動許可を取得後、1週間28時間
以内のアルバイトをすることができます。留学生に許可
されている仕事内容でのみアルバイトすることができま
す。また、長期休暇中は1日8時間以内のアルバイトが認
められています。
本学院では、生活に慣れるため、入学後1～2か月はアル
バイトをお勧めしていません。

Q. 空港からの送迎はありますか？

A. 関西国際空港に到着した際のピックアップ・サービスも
手配できます。詳細はお問合わせください。

Q. 自分でアパートを借りたいです。

A. 不動産業者を紹介することが可能です。
一度お問合わせください。

Q. 絶対に国民健康保険には入らなくていけませんか？

A. 日本に3か月年以上住む人は国民健康保険への加入が
義務づけられています。また、進学手続き時に国民健康
保険証の提示が求められることがあります。

Q. もっと詳しい資料がありますか？

A. ホームページに詳細を掲載しております。また、質問等は
メールでも受け付けています。お気軽にお問合わせくだ
さい。





ADDRESS: 〒670-0952 兵庫県姫路市南条425

TEL: 079-240-6474 / FAX: 079-240-6574

MAIL: hjla@jl-acad.com

SKYPE: [hjla-acad](https://www.skype.com/ja/contacts/hjla-acad)

HOME PAGE: www.jl-acad.com